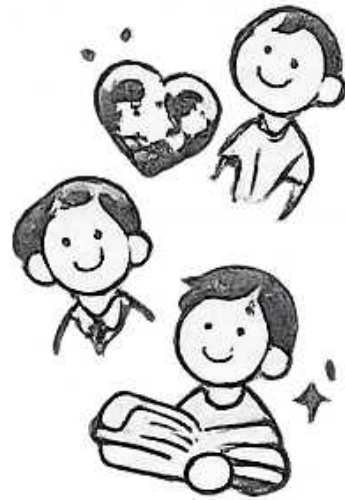




# 福祉活動から おたすけへ



現在、「互いたすけあい」の実践の一環として、里親や子ども食堂などの福祉活動に取り組んでいる教会もあります。

しかし、私たちの目指す「おたすけ」は、福祉活動のみによって実現するものではありません。

ひのきしんスクールから、おたすけに役立つ勉強会に名称変更し、新たな一步を踏み出すこの機会に、「おたすけ」とは何か、福祉活動から「おたすけ」に繋げていくにはどうしたら良いかについて考えてみたいと思います。

**日時** 立教189(令和8)年6月26日(金) 13:00 ~ 16:40

**会場** おやさとやかた南右第2棟3階

**対象** ようぼく

**定員** 30名

**受講御供** 1,000円

**携行品** 筆記具

**締切日** 6月15日(月)

## こんな方におすすめ

- ・福祉活動に取り組んでいる方
- ・これから福祉活動に取り組みたい方

※定員になり次第、受付を終了しますので、予めご了承ください。

※日程は裏面を参照してください。

## お申込みはこちら



おたすけに役立つ勉強会

お申込みいただいた方には、締切り翌日以降にご案内（開催日程・会場図など）をメールでお送りします。

## お問い合わせ

おたすけに役立つ勉強会事務局  
〒632-8501

奈良県天理市三島町1-1

TEL 0743-63-2314

E-MAIL o-study@tenrikyo.or.jp

## 日程

12:40

受付

13:00

開講挨拶

13:10

講義「おたすけとは」

【講師】 井上 成人 氏 (天理教校職員)

14:00

トークセッション

【司会】 吉福 成人 (おたすけに役立つ勉強会運営委員)  
【登壇者】 井上 成人 氏

14:30

休憩 (10分)

14:40

グループディスカッション ワールドカフェ方式

「それぞれの福祉活動をおたすけにつなげるには」  
【ファシリテーター】 吉福 成人

16:40

閉講挨拶

## ワールドカフェについて

ワールドカフェとは、カフェのようなリラックスした雰囲気です。少人数の対話を重ねる会議手法です。

参加者は4~5人のグループに分かれ、一定時間ごとにテーブルを移動しながら意見交換を行います。

少人数で自由に発言できるため、多様な視点や創造的なアイデアが生まれやすくなります。対話を通じて相互理解が深まり、同じような活動をする人同士の一体感も高まります。

今回の勉強会では、実際に福祉活動に取り組んでいる人や、これから活動に取り組もうとしている人が現在抱えている課題や、その解決方法などを話し合い、それぞれの活動に生かせるようなアイデアを持ち帰っていただけたらと考えています。